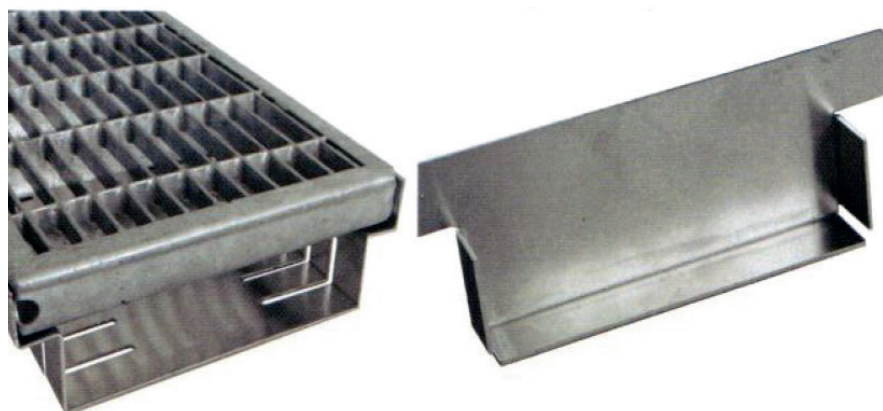


Afvandingsrender

RNF-14, RNF-25 og RNH 8-12



Egenskaber

- Ingen tilslutning til afløb
- Affugter soklen
- Sikker og hurtigt afvanding
- Nem installation
- Højdejusterbar
- Mange forskellige udformninger og ristetyper

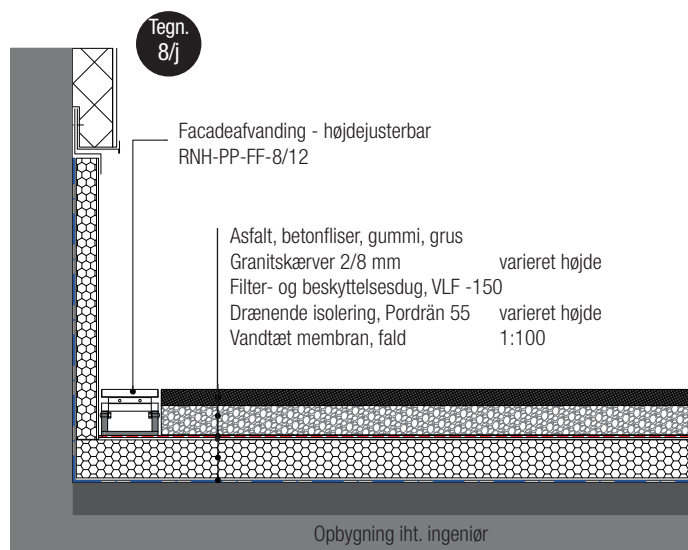
Facaderender og linjeafvanding

Effektiv og simpel afvanding af overflade- eller facadevand på grønne tage, taghaver og tagterrasser.

I modsætning til i terræn, skal regnvandsrender på tage, ikke tilsluttes et afløb.

Det svage led i afvandingen af et grønt tag/taghave er antallet af tagbrønde og disses dimensioner. Alt vand skal passere gennem tagbrøndene, så for at undgå flaskehalseffekt, er det en stor fordel, at forsinke vandet hvor det er muligt.

Regnvandet dræner gennem siden i renderen. RN-renderne opsamler overflade- og facadevand og leder det hen til afløbet via drænmåt-ten eller dræn- og vandreservoiret.



Tekniske data

	Enhed	RNF-14	RNF-25	RNH 8/12
Højde	mm	50	50	80 - 120 højdejustérbar
Bredde	mm	140	250	145
Længde	mm	1000	1000	1000
Vægt	kg/stk.	3,09	5,80	5,92
Farve		Aluminium		
Ristetype	mm	Galvaniseret maskerist 30 x 10 mm		40 x 10
Belastningsklasse		A15		